

Nichtberufswinzer Thomas Brack

Artenreicher Rebberg «Hinter de Chile»



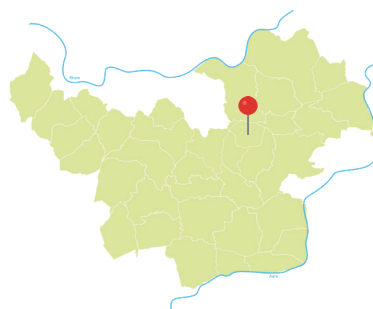
Rebberg

Rebberg «Hinter de Chile»
in Elfingen



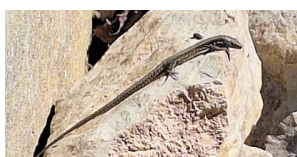
Fläche

12 Aren



Kontakt

Thomas Brack
Schlotterbodenstrasse 148
5077 Elfingen



Umgesetzte Massnahmen

- Pflanzung von 4 Jurapark-Wildrosen für Vögel und Insekten
- 1m² Holzrugelstapel für Wildbienen
- 1m³ Steinkorb für Eidechsen, Wildbienen und Wespen
- Nistkästen für den Wendehals



Rebsorten

- 5 Aren Riesling-Sylvaner, gepflanzt 1983
- 6 Aren Pinot Noir, gepflanzt 1993
- 1 Are Pinot Noir, gepflanzt 2008



Wein

Weisswein, Rotwein

Der Wein wird durch die Firma Rutishauser-Divino in Winterthur gekeltert. Er trägt das AOC-Label und wird als «Ostschweizer Goldbeere» in allen Landi- und Volg-Läden der Deutschschweiz verkauft.