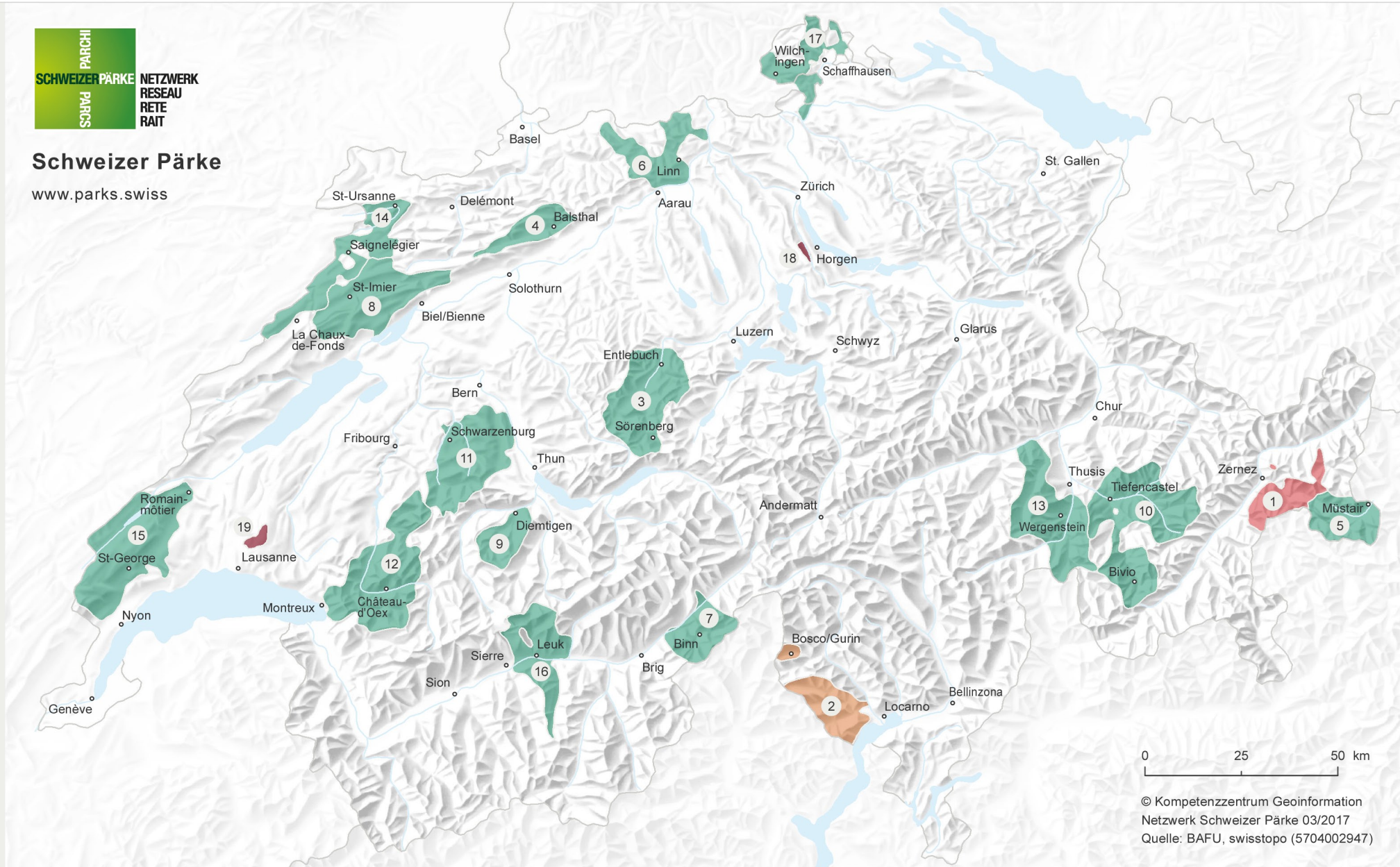


Schweizer Pärke

www.parks.swiss

Stand: März 2017



0 25 50 km

© Kompetenzzentrum Geoinformation
Netzwerk Schweizer Pärke 03/2017
Quelle: BAFU, swisstopo (5704002947)

1 | Parc Naziunal Svizzer GR (seit 1914)

Nationalpark

2 | Progetto Parco Nazionale del
Locarnese TI (Kandidat)

Regionaler Naturpark

3 | UNESCO Biosphäre Entlebuch LU
(seit 2008)

4 | Naturpark Thal SO (seit 2010)

5 | Biosfera Val Müstair GR (seit 2011)

6 | Jurapark Aargau AG/SO (seit 2012)

7 | Landschaftspark Binnthal VS (seit 2012)

8 | Parc régional Chasseral BE/NE
(seit 2012)

9 | Naturpark Diemtigtal BE (seit 2012)

10 | Parc Ela GR (seit 2012)

11 | Naturpark Gantrisch BE/FR
(seit 2012)

12 | Parc naturel régional Gruyère
Pays-d'Enhaut VD/FR (seit 2012)

13 | Naturpark Beverin GR (seit 2013)

14 | Parc du Doubs JU/NE/BE (seit 2013)

15 | Parc Jura vaudois VD (seit 2013)

16 | Naturpark Pfyng-Finges VS (seit 2013)

17 | Naturpark Schaffhausen SH,
CH/D (Kandidat)

Naturerlebnispark

18 | Wildnispark Zürich Sihlwald ZH
(seit 2010)

19 | Parc naturel périurbain du
Jorat VD (Kandidat)