

# Erlebnis- und Wandertipps für Familien

Unsere grüne Schatzkammer bietet Erlebnisse für die ganze Familie! Von zahlreichen Wanderwegen über Dinosaurier-Entdeckungen bis hin zum Wald-minigolf ist für alle etwas dabei.



Weitere Tipps und Familien-Wanderungen: [jurapark-aargau.ch/familie](http://jurapark-aargau.ch/familie)



## Perimukwege

Perimuk, der Jurasauros, lädt junge Entdeckerinnen und Entdecker zu spannenden Abenteuern ein: Drei interaktive Routen in Biberstein, Herznach und Wöllinswil machen Wandern zum echten Familien-Erlebnis. [perimuk.ch](http://perimuk.ch)



## Detektiv-Trail

Auenstein  
Detektiv Dachs schickt die Kinder auf eine spannende Schnitzeljagd durch Auenstein. Am Ende wartet eine Schatztruhe mit einer Überraschung.



## Musikweg Unteres Fricktal

Auf knapp 25 Wander-Kilometern führt der Musikweg von Kaiseraugst nach Wegenstetten und zeigt unterwegs 56 verschiedene Instrumente an interaktiven Info-Stationen. Wir empfehlen die Etappe von Zeiningen nach Zuzgen: 4,4 km | 1h 20 min | 182 Hm | 151 Hm



## Sauriermuseum, Dinolehrpfad & Klopfflatz

Frick  
Im Fricker Boden befinden sich Jahrmillionen alte Schätze: Die Dinosaurierfunde werden im Sauriermuseum ausgestellt und auf dem Klopfflatz Grubhalden kann selbst nach Fossilien geschaut werden. Der Dinolehrpfad verbindet das Museum und den Klopfflatz. Ein echtes Saurier-Abenteuer!



## Baumschulbahn

Schinznach-Dorf  
Eine Fahrt mit der Dampflok durch das Baumschulgelände ist Spass pur. Ursprünglich als Erleichterung der Transportwege gebaut, wird die Bahn heute als Freizeitangebot genutzt. Mittlerweile fahren hier neun Dampf- und sechs Diesellokomotiven regelmässig ihre Runden.



## Sinnespfad Naturena

Gipf-Oberfrick  
Wozu dienen den Eichhörnchen die Tasthaare und wie orientieren sich Zugvögel über Tausende von Kilometern? An acht Stationen auf dem Sinnespfad Naturena lernen Sie nicht nur viel Wissenswertes über die Sinne der Tierwelt, sondern schärfen auch spielerisch Ihre eigenen Sinne.



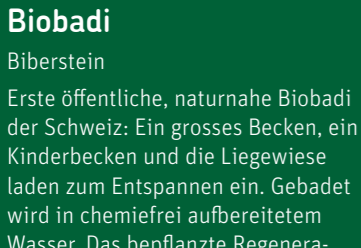
## Erlebnisbauernhof Erlenhof

Wittnau  
Ein echter Bauernhof-Tag: Auf dem Erlenhof warten ein offener Stall, verschiedene Kleintiere und eine Hof-Schatzsuche. Der Besuch lässt sich auch gut mit einer Familienwanderung **33** zum Bauernhof von Gipf-Oberfrick nach Wittnau ergänzen: 5,6 km | 1h 40 min | 202 Hm | 178 Hm



## Vogelpark Ambigua

Zeihen  
In der schweizweit einzigartigen Auffang- und Artenschutzzuchtstation leben über 400 Papageien, Sittiche und Exoten: Die Farbenvielfalt der Vögel und ihr aufgewecktes Gekrächze ziehen die ganze Familie in ihren Bann.



## Biobadi

Biberstein  
Erste öffentliche, naturnahe Biobadi der Schweiz: Ein grosses Becken, ein Kinderbecken und die Liegewiese laden zum Entspannen ein. Gebadet wird in chemiefrei aufbereitetem Wasser. Das bepflanzte Regenerationsbecken bietet sogar Fröschen ein Zuhause. Perfekt für eine Abkühlung nach der Familienwanderung auf dem Perimukweg Biberstein – Stärkung gibt es im kleinen Bistro.

# Wanderungen

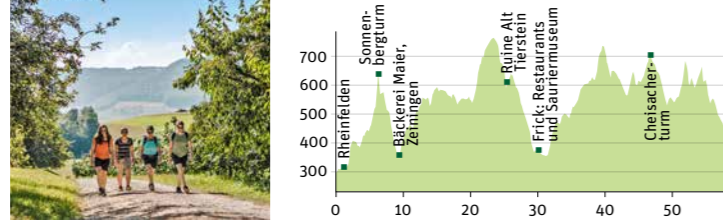
Die Jurapark-Landschaft lässt sich hervorragend zu Fuss entdecken. Unsere Wandertipps führen zu beeindruckenden Aussichtspunkten und wertvollen Lebensräumen – mehr dazu im Abschnitt «Naturperlen» beim entsprechenden Symbol.



Alle Wandervorschläge und Themenwege finden Sie unter [jurapark-aargau.ch/wandern](http://jurapark-aargau.ch/wandern)

## 1 Fricktaler Höhenweg

START Bahnhof Rheinfelden ZIEL Mettau, Kirche  
60 Kilometer aussichtsreiches Wandererlebnis: Der Fricktaler Höhenweg führt einmal quer durch das schöne Fricktal – von Rheinfelden bis ins Mettauertal. Die Route lässt sich flexibel in Etappen einteilen und als Tagesausflug oder mehrtägige Wanderferien erleben. [fricktalerhoehenweg.ch](http://fricktalerhoehenweg.ch)  
60,3 km | 16h 55 min | 1700 Hm | 1619 Hm



## 2 Gratwanderung Gisliflue

START/ZIEL Stafflegg, Passhöhe  
12,2 km | 3h 30 min | 380 Hm | 380 Hm

## 3 Flusswanderung: Auenlandschaft Aarau-Biberstein

START Bahnhof Aarau ZIEL Biberstein, Dorf  
4,8 km | 1h 15 min | 35 Hm | 21 Hm

## 4 Kienberger Wanderwege – Route 4

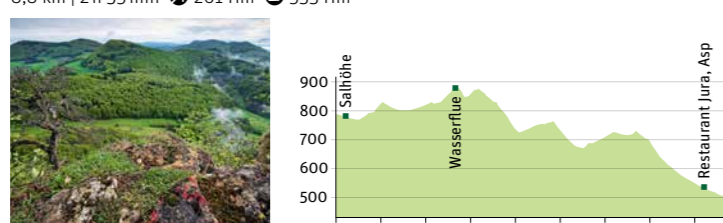
START Salihöhe ZIEL Kienberg, Hirschen  
Weitere Routen in Kienberg (kürzere und längere): siehe Webseite  
7,3 km | 2h 10 min | 206 Hm | 206 Hm

## 5 Cheisacherturm und Sternwarte

START Bärensteig, Passhöhe ZIEL Mönthal, Unterdorf  
9,7 km | 2h 35 min | 188 Hm | 282 Hm

## 6 Jura-Höhenweg zur Wasserflue

START Salihöhe ZIEL Asp AG, Abzw.  
Eine typische Jurapark-Wanderung: Weite Aussichten über grüne Jurahügel und ein Partner-Restaurant mit regionalen Spezialitäten zum Abschluss.  
8,8 km | 2h 35 min | 261 Hm | 533 Hm



## 7 Natura Trail Jurapark Aargau 1: Linner Linde – Ruine Schenkenberg – Gisliflue

START Bözberg, Linn ZIEL Biberstein, Dorf  
17,6 km | 5h 00 min | 536 Hm | 736 Hm  
Kürzere Variante bis Thalheim: 9,4 km | 2h 40 min | 215 Hm | 342 Hm

## 8 Flower Walk – Föhrenwälder

START/ZIEL Effingen, Dorf  
6,9 km | 1h 50 min | 145 Hm | 145 Hm

## 9 Strihen-Wanderung von Löwen zu Jura

START Herznach, Post ZIEL Asp AG, Abzw.  
10,7 km | 3h 20 min | 532 Hm | 436 Hm

## 10 Mandacher Bänkli Rundweg

START/ZIEL Kirchenbrunnen im Dorfzentrum Mandach  
9,8 km | 2h 30 min | 138 Hm | 138 Hm

## 11 Über die Burg

START Salihöhe ZIEL Gipf-Oberfrick oder Bahnhof Frick  
16,1 km | 4h 45 min | 452 Hm | 878 Hm

## 12 Natur- und Kulturweg Linn

START/ZIEL Bözberg, Linn  
3,9 km | 1h 00 min | 98 Hm | 98 Hm

## 13 Zwei Dörfer-Rundweg

START/ZIEL Wöllinswil, Dorfplatz oder Oberhof, Adlerplatz  
8,5 km | 2h 35 min | 349 Hm | 349 Hm

## 14 Rebberg- und Naturwanderweg

START/ZIEL Kirche St. Peter, Remigen  
Kürzere Rebbergroute: 4,2 km | 1h 05 min | 79 Hm | 79 Hm  
Längere Waldroute: 6,7 km | 1h 45 min | 137 Hm | 137 Hm



# Jurapark-Knigge

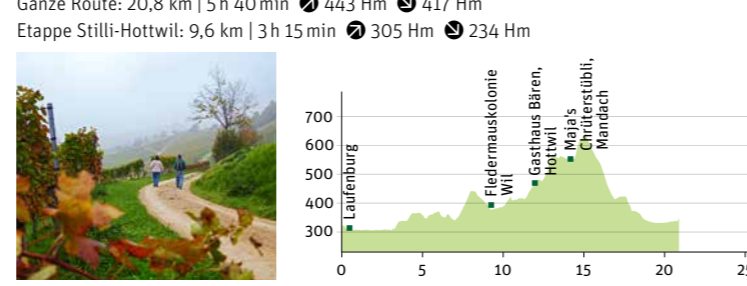
Im Jurapark Aargau leben Pflanzen, Tiere und Menschen. Danke, dass du dich rücksichtsvoll verhältst!



Mehr Informationen unter [jurapark-aargau.ch/knigge](http://jurapark-aargau.ch/knigge)

## 15 Flösserweg

START Bahnhof Laufenburg ZIEL Stilli, Aarebrücke  
Auf den Spuren der Flösserei: Diese Route führt durch vielfältige Landschaften von Fluss über Wald und Berg bis hin zu Rebbergen – entlang derselben Strecke, die früher die Flösser auf ihrem Rückweg von Laufenburg nach Stilli entlanggingen. Die Tour lässt sich gut in Etappen wandern, etwa von Stilli nach Hottwil, mit Abschluss im Partner-Restaurant Bären.  
Ganze Route: 20,8 km | 5h 40 min | 443 Hm | 417 Hm  
Etappe Stilli-Hottwil: 9,6 km | 3h 15 min | 305 Hm | 234 Hm



## 16 Eisenweg

START Wöllinswil, Dorfplatz ZIEL Zeiher Homberg  
Ganze Route: 18,1 km | 5h 15 min | 630 Hm | 285 Hm  
Etappe Wöllinswil-Herznach: 7,3 km | 2h 00 min | 186 Hm | 209 Hm

## 17 Historischer Rundweg

START/ZIEL Schinznach-Dorf, Oberdorf  
3,5 km | 1h 20 min | 241 Hm | 241 Hm

## 18 Rundwanderung Bruderhöhle

START/ZIEL Bözberg, Linn  
7,8 km | 2h 10 min | 146 Hm | 146 Hm

## 19 Laufenburger 8

START/ZIEL Laufenburg, Laufelplatz  
6,1 km Rundweg mit wenig Steigungen

## 20 Oberhöfler Wanderwege: Glöggli-Frosch-Route

START/ZIEL Oberhof, Adlerplatz  
Weitere Rundwanderungen in Oberhof (kürzere und längere): siehe Webseite  
5,3 km | 1h 30 min | 198 Hm | 198 Hm

## 21 Wanderung auf dem Römerweg

START Bözberg, Linn ZIEL Effingen, Dorf  
5,4 km | 1h 25 min | 5 Hm | 155 Hm

## 22 Spur zur Natur: Schlucht-Spur

START/ZIEL Gemeindehaus Heilkon  
Weitere Rundwanderungen in Heilkon (kürzere und längere): siehe Webseite  
7,4 km | 2h 15 min | 232 Hm | 232 Hm

## 23 Rund um Sulz

START/ZIEL Rheinsulz, Dorf  
24,1 km | 6h 35 min | 670 Hm | 670 Hm

## 24 Natura Trail Jurapark Aargau 2: Gisliflue und Wasserflue

START Veltheim AG, Bären ZIEL Erlinsbach, Breitims  
19,7 km | 6h 15 min | 822 Hm | 724 Hm

## 25 Thalner Runde – Ruine Schenkenberg & Rebberge

START/ZIEL Stafflegg, Passhöhe  
12,8 km | 3h 40 min | 426 Hm | 426 Hm

## 26 Flower Walk – Küttiger Wiesenvielfalt

START Küttigen, Benken-Klus ZIEL Küttigen, Aabach  
5,0 km | 1h 25 min | 138 Hm | 226 Hm

## 27 Rebweg Auenstein

START/ZIEL Auensteinerstrasse (beim Parkplatz)  
3,5 km | 0h 55 min | 88 Hm | 88 Hm

## 28 Martinsweg

START/ZIEL Kirche St. Martin, Wittnau  
8,4 km | 2h 25 min | 281 Hm | 281 Hm

## 29 Kultur- & Rebsortenpfad Oberflachs

START/ZIEL Oberflachs, Mitteldorf  
2,9 km | 0h 50 min | 113 Hm | 113 Hm

## 30 Geo-Wanderweg Küttigen

START Küttigen, Abzw. Giebel ZIEL Grube auf der Stafflegg  
2,2 km | 0h 45 min | 175 Hm | 12 Hm

## 31 Reblehrpfad Schinznach-Dorf

START/ZIEL Schinznach-Dorf, Rebbergstrasse  
3,0 km | 0h 55 min | 100 Hm | 100 Hm

## 32 Fricktaler Chriesiwäg

START/ZIEL Gemeindehaus Gipf-Oberfrick  
4,3 km | 1h 10 min | 130 Hm | 130 Hm

## Barrierefreier Jurapark Aargau

Wir haben diverse Vorschläge für barrierefreie Veranstaltungen sowie besondere Angebote für Menschen mit Behinderung. Einige Wanderrouten sind gut mit einem geländegängigen Rollstuhl befahrbar (siehe &). Wer keinen eigenen geeigneten Rollstuhl besitzt, kann beim Jurapark Aargau einen Mountain Drive der Firma JST Multidrive mieten. [jurapark-aargau.ch/barrierefrei](http://jurapark-aargau.ch/barrierefrei)

## Danke, dass du ...

### ... meine Ernte respektierst!

Obstbäume und Felder bieten Einkommen für Landwirtschaftsbetriebe. Bitte bediene dich nicht auf ihre Kosten – wilde Ernte ist Diebstahl!

### ... auf dem Weg bleibst!

Wiesen und Weiden sind Lebensraum vieler Insekten und Vögel auch Futter für Nutztiere. Zeige Respekt und bleibe daher auf dem Weg.

### ... deinen Abfall mit nach Hause nimmst!

Abfall am Wegrand und auf Weiden verunreinigt das Futter der Tiere und kann gar töten. Darum nimm deinen Abfall mit.

# Velo- & Biketouren

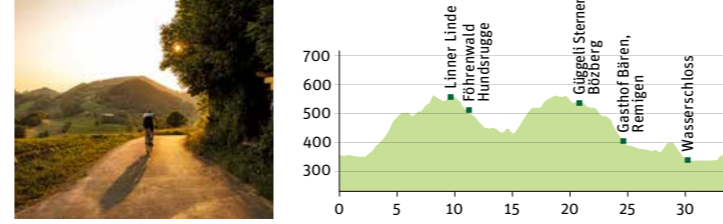
Die Hügel im Jurapark Aargau eignen sich hervorragend für Entdeckungstouren auf zwei Rädern – von gemächlichen E-Bike-Touren bis zur anspruchsvollen Rennradtour und Mountainbike-Strecke.



Weitere Informationen und Touren: [jurapark-aargau.ch/velos](http://jurapark-aargau.ch/velos)

## 1 Bözberg-Route: Linner Linde und Sagimültäli

START/ZIEL Bahnhof Brugg  
Weite Aussichten, ein malerisches Tal, Gämsen und zwei Partner-Restaurants: Die abwechslungsreiche Tour führt ab Brugg zwei Mal über den Bözberg.  
32,7 km | 2h 25 min | 459 Hm | 459 Hm



## 2 Wasser-Route: Rhein, Aare und Jurapark Aargau

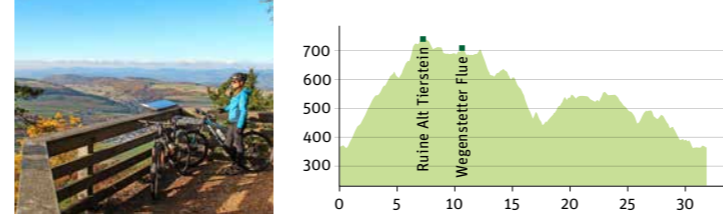
START/ZIEL Bahnhof Laufenburg  
45,0 km | 3h 10 min | 283 Hm | 283 Hm

## 3 Rennrad-Tour im Jurapark Aargau

START/ZIEL Bahnhof Frick  
35,1 km | 2h 40 min | 741 Hm | 741 Hm

## 4 Tiersteinberg Bike, Nr. 955

START/ZIEL Bahnhof Frick  
Die einzige SchweizMobil-Mountainbike-Route im Aargau: Der Aufstieg auf den Tiersteinberg wird mit herrlichen Aussichten belohnt. Vorbei an der Ruine Alt Tierstein und dem Buschberg führt die Abfahrt nach Gipf-Oberfrick durch eine malerische Obstbaumlandschaft.  
31,8 km | 3h 15 min | 613 Hm | 613 Hm



## 5 Gisliflue-Bike

START Bahnhof Aarau ZIEL Bahnhof Wildegg  
20,3 km | 2h 25 min | 416 Hm | 446 Hm

## 6 E-Bike Rundtour mit Genuss

START/ZIEL Laufenburg  
E-Bike-Tour ab Laufenburg mit 5 Genuss-Stops (Reservation zwingend)  
46,0 km | 6h 00 min | 990 Hm | 990 Hm

## 7 E-Bike FoodTrail Aarau & Region

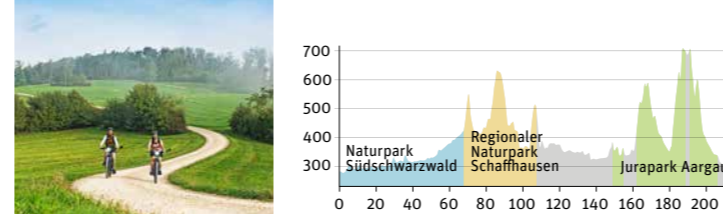
START/ZIEL Aarau  
E-Bike-Tour ab Aarau mit 5 Genuss-Stationen (Reservation zwingend)  
32,0 km | 6h 00 min | 570 Hm | 570 Hm

## Velo-Ferien: Jurapark Aargau-Route Nr. 908

START/ZIEL Brugg oder Frick  
Einmal quer durch den Jurapark Aargau: Die Tour lässt sich in Etappen teilen und als Tagesausflug oder mehrtägige Velo-Ferien-Tour in zwei bis vier Tagen erfahren.  
105,0 km | 2–4 Tage | 2500 Hm | 2500 Hm

## Velo-Ferien: Dreipärke-Radtour

Jurapark Aargau, Regionaler Naturpark Schaffhausen und Naturpark Südschwarzwald entdecken [dreipaerke-radtour.ch](http://dreipaerke-radtour.ch)  
217,0 km | 4–7 Tage | 2899 Hm | 2899 Hm



## Velo-Ferien: La Route Verte

6 Regionale Naturpärke entlang des Jurabogens auf zwei Rädern erfahren [larouteverte.ch](http://larouteverte.ch)  
467,0 km | 17 Tage

# Regional geniessen

Mit regionalem Genuss fördern Sie eine nachhaltige und lokale Wirtschaft, unterstützen Akteurinnen und Akteure aus der Region und tragen dazu bei, die Vielfalt und Lebensqualität vor Ort zu bewahren.

## Partner-Restaurant

Geniessen Sie regionale Köstlichkeiten in unseren Jurapark-Partner-Restaurants. Gemeinsam mit Landwirtschaft, Weinbau und Jurapark-Dorfläden fördern sie Regionalität auf dem Teller. Weitere regionale Angebote finden Sie in den Jurapark-Bäckereien mit Café. [jurapark-aargau.ch/restaurants](http://jurapark-aargau.ch/restaurants)



Restaurant Jura, Asp

## Regionalprodukte

Fruchtiger Essig, aromatischer Ziegenkäse und vielfältige Weine aus der grössten Weinregion im Kanton: Der Jurapark Aargau verwohnt mit echter regionaler Vielfalt. Über 450 Produkte tragen das Label «Jurapark Aargau – regio.garantie» – deren Hauptzutat stammt zu 100% aus der Parkregion; mindestens 2/3 der Wertschöpfung erfolgen im Parkgebiet: [jurapark-aargau.ch/regionalprodukt](http://jurapark-aargau.ch/regionalprodukt)



Suuri Roti, Brügglihof Sulz

## Regional einkaufen

Jurapark-zertifizierte Produkte finden Sie in regionalen Coop-Filialen (zum Beispiel in Frick, Laufenburg, Küttigen, Aarau und Brugg), Hof- und Dorfläden sowie als Geschenkkörbe im Jurapark-Online-shop. Mit Ihrem Einkauf fördern Sie die nachhaltige Produktion und eine starke Regionalwirtschaft: [jurapark-aargau.ch/regional-einkaufen](http://jurapark-aargau.ch/regional-einkaufen)

## Jurapark-Gutschein

Ob ein festliches Essen in einem Partner-Restaurant, edle Weine direkt vom Weingut, Jurapark-zertifizierte Produkte aus regionaler Herstellung oder eine erholsame Übernachtung – der Jurapark-Gutschein eröffnet viele Möglichkeiten, die Region zu entdecken und zu geniessen. Erhältlich als klassische Geschenkkarte oder als Print@home-Version: [jurapark-aargau.ch/gutschein](http://jurapark-aargau.ch/gutschein)

# Übernachten

Es gibt so viel zu entdecken – machen Sie Ihren Besuch im Jurapark Aargau zu einem mehrtägigen Erlebnis!



Die Parkregion bietet eine grosse Auswahl an Übernachtungsmöglichkeiten wie Hotels, Gruppenunterkünfte, Campingplätze oder auch B&Bs: [jurapark-aargau.ch/uebernachten](http://jurapark-aargau.ch/uebernachten)



Jugendherberge, Brugg



Landhotel Hirschen, Erlinsbach



Müllerhof, Frick



Historische Mühle, Oberhof

# Wir sind Jurapark!

Gemeinsam engagiert für Mensch, Natur & Region. Der Jurapark Aargau ist ein Regionaler Naturpark von nationaler Bedeutung. Das Gebiet umfasst die Hügellandschaft des Ketten- und Tafeljuras zwischen Aarau, Brugg, Laufenburg und Rheinfelden.

## Was wir tun

Als Verein setzt sich der Jurapark Aargau gemeinsam mit den 31 Parkgemeinden, den Kantonen Aargau und Solothurn, Vereinen und Einzelpersonen sowie verschiedenen Parkpartnern für den Erhalt und die Aufwertung von Natur und Landschaft sowie die nachhaltige Wirtschaft im Parkgebiet ein. Das Ziel ist eine lebenswerte, innovative und nachhaltige Region. Der Jurapark Aargau fördert die Verbundenheit mit der Region und sensibilisiert Bewohnerinnen und Bewohner für die vorhandenen Natur- und Kulturwerte. Für Schulklassen aus dem Park werden mehrtägige Schulmodule mit Regional- und Landschaftsbezug sowie halbtägige Exkursionen angeboten. Die Angebote richten sich nach dem Lehrplan und behandeln fächerübergreifende Themen. Sie fördern Kompetenzen der Bildung für nachhaltige Entwicklung.

## Wer wir sind

Der Jurapark Aargau ist als Verein organisiert. Vereinsmitglieder sind die Parkgemeinden, Partnergemeinden sowie Firmen, Organisationen und Einzelmitglieder. Zusammen bilden sie die Parkträgerschaft. Die strategische Leitung liegt beim Vorstand, das Tagesgeschäft wird vom Jurapark-Team auf der Geschäftsstelle im ehemaligen Schulhaus in Linn (Gemeinde Bözberg) geführt.



Wer wir sind und was wir tun – besuchen Sie unsere Webseite für weitere Informationen: [jurapark-aargau.ch/wir-sind-jurapark](http://jurapark-aargau.ch/wir-sind-jurapark)

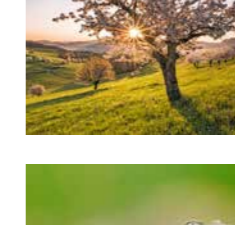
# Naturperlen

Der Jurapark Aargau fördert Lebensräume von Tieren und Pflanzen, naturnahe Siedlungen und eine strukturreiche Landschaft.

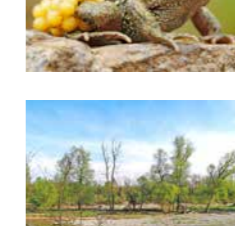
Der Jurasüdfuss und das Schenkenbergertal mit seinen Rebbergen und historischen Trockenmauern, das Wegenstettertal mit seinen bedeutenden Fledermausbeständen inmitten einer traditionellen Kulturlandschaft und das obere Fricktal mit seinen Hochstammobstgärten – das Gebiet des Jurapark Aargau ist beispielhaft für das bereichernde Miteinander von Natur und Mensch. Welche Lebensräume und Arten Sie auf den einzelnen Touren entdecken, erkennen Sie an den entsprechenden Symbolen.



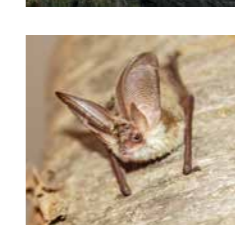
Artenreiche Rebflächen bieten Tieren wie der Zauneidechse und der Zaunammer sowie Pflanzen wie dem Milchstern wichtige Lebensräume, die nur durch naturnahe Bewirtschaftung und genügend Rückzugsorte erhalten bleiben. Regionaler Wein vom Jurapark-Produzenten fördert die Biodiversität im Rebberg.



Hochstammobstbäume – vor allem Kirschen – prägen die Landschaft des Jurapark Aargau und sind mit bis zu 3000 damit vernetzten Tierarten wichtige Lebensräume sowie ein bedeutendes Kulturgut. Damit Fledermaus- und Vögel wie der Grünspecht weiterhin in Obstgärten leben können, setzen wir uns auf vielfältige Art und Weise ein.



Geburthelferkritzen, wenn ihres Rufs auch «Glögglifrösche» genannt, gehören zu den gefährdeten Amphibien, die im Jurapark Aargau idealen Lebensraum finden. Im Frühling zur Paarungszeit hört man ihren glockenhellen Ruf in der Dämmerung. Um ihren Bestand zu fördern, legen wir neue Laichgewässer und Landverteer an.



Die Auenlandschaft zwischen Aarau und Biberstein ist als grosses Vernetzungsgebiet für zahlreiche Tierarten besonders wichtig. Der Jurapark Aargau weist im Vergleich zur weiteren Umgebung viele natürliche Fließgewässer mit naturnahen Überflutungsgebieten an den Ufern auf.



**Foxtrail Jurapark**  
Frick  
Rätselspass für die ganze Familie rund um einen verschwundenen Dinosaurierforscher in Frick – Wasserratten kommen bei diesem Foxtrail in jeder Hinsicht auf ihre Kosten!  
➔ [jurapark-aargau.ch/foxtrail](http://jurapark-aargau.ch/foxtrail)



**Cheisacherturm**  
Gansingen  
Von der 360°-Aussichtsplattform des 25 Meter hohen Turms reicht der Blick weit über die saftig-grünen Hügel ringsherum und bei schönem Wetter bis hin zu den Alpen, dem Schwarzwald und den Vogesen. Wandertipps: Routen Nr. 1, 5, 23

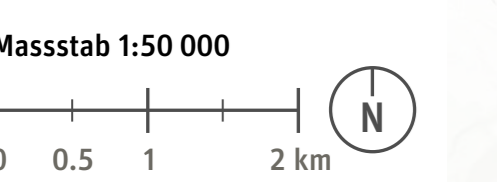


**Postauto-Tour durch den Jurapark Aargau**  
Aarau – Frick – Laufenburg – Brugg  
Über drei Pässe durch den Jurapark Aargau: Entdecken Sie den Park bequem bei einer Tour mit dem Postauto. Lassen Sie sich auf drei Linien durch die Landschaft chauffieren und unterbrechen Sie die Fahrt nach Belieben – etwa für regionale Köstlichkeiten in einem Restaurant. Die reine Fahrzeit beträgt rund 1 Stunde und 40 Minuten.  
➔ [postauto.ch/jurapark](http://postauto.ch/jurapark)



**PSI Visitor Center**  
Villigen  
Das Paul Scherrer Institut PSI ist das grösste Forschungszentrum für Natur- und Ingenieurwissenschaften in der Schweiz. Erleben Sie Forschung hautnah: Die interaktive Ausstellung im Besucherzentrum ist ein Portal zur Welt der Wissenschaft. ➔ [psi.ch](http://psi.ch)

- Wanderung
- Bikeroute
- Veloroute
- Aussichtspunkt
- Sehenswürdigkeit
- Perimukweg
- Museum
- Ruine
- Bad
- Winter
- Jurapark-Partner-Restaurant
- Jurapark-Partner-Café
- Restaurant
- Tourismusbüro
- Parkumriss



Karte: Das Kartenbild ist geistiges Eigentum von Esri und wird mit Genehmigung von Esri verwendet. © 2026 Esri und dessen Lizenzgeber. Alle Rechte vorbehalten.




**Jurapark Aargau-Route 908**  
Einmal durch den Jurapark Aargau: Diese Velo-Route führt über Felder, vorbei an knorrigen Hochstamm-bäumen und durch die lichten Wälder des Tafel- und Kettenjuras. Die Tour lässt sich gut in Tagesetappen oder als Velo-Ferien-Tour in 2-4 Tagen mit Übernachtungen in Laufenburg, Frick und Asp erfahren. Ganze Route: 105 km / 2500 Hm

**Jetzt eintauchen!**

**Exkursionen und Anlässe**  
Ein Streifzug mit einem Jurapark-Guide auf den Spuren der einzigartigen Tier- und Landschaftswelt, ein Wildkräuter-Kochkurs, bunte Märkte und Konzerte – der Jurapark Aargau ist eine lebendige Region mit vielfältigem Veranstaltungsangebot: ➔ [jurapark-aargau.ch/veranstaltungen](http://jurapark-aargau.ch/veranstaltungen)

**Gruppen und Schulen**  
Für Gruppen gibt es zahlreiche weitere Erlebnisse im Park, die sich ideal zu einem Halbtages-, Ganztages- oder Mehrtagesprogramm kombinieren lassen. Gern stellen wir einen persönlichen Jurapark-Ausflug zusammen: ➔ [jurapark-aargau.ch/gruppen](http://jurapark-aargau.ch/gruppen)

**Ruine Schenkenberg**  
Thalheim  
Die grösste Schlossruine des Aargaus thront im Wald hoch über Thalheim: Lassen Sie sich von den alten Mauern bezaubern, geniessen Sie die Aussicht ins Tal und verweilen Sie bei einer Feuerstelle. Wandertipps: Routen Nr. 7, 25



**Gislflue**  
Auf dem Gipfel zwischen Thalheim und Auenstein warten eine Feuerstelle und ein atemberaubender Rundum-Blick auf grüne Jurahügel, die Alpen und im Winter das Nebelmeer im Tal. Wandertipps: Routen Nr. 2, 7, 24

**RAIFFEISEN**

Wir machen den Weg frei

- Raiffeisenbank Aare-Reuss**  
Lupfig, Mellingen, Rupperswil, Schinznach Dorf, Wildegg
- Raiffeisenbank Mittlögögen-Stafflegg**  
Erlinsbach SO, Küttigen, Lostorf, Winznau
- Raiffeisenbank Möhlin**  
Möhlin, Rheinfelden
- Raiffeisenbank Regio Laufenburg**  
Kaisten, Laufenburg, Sulz
- Raiffeisenbank Regio Frick-Mettauertal**  
Eiken, Frick, Gansingen, Gipf-Oberfrick, Herznach, Stein
- Raiffeisenbank Wegenstettertal**  
Wegenstetten, Zeiningen
- [raiffeisen.ch](http://raiffeisen.ch)

Mit freundlicher Unterstützung:

